

**Сведения о качестве реализации программ
педагогом дополнительного образования МАУДО ООЦ
Могилевской Анной Григорьевой**

Могилевская Анна Григорьевна работает в оздоровительно-образовательном центре города Темрюка педагогом дополнительного образования.

В период с 2020 по 2023 год ею успешно реализовывалась дополнительная общеобразовательная общеразвивающая программа художественной направленности «Декоративно-прикладное творчество».

Программа нацелена на формирования познавательного интереса учащихся к декоративно-прикладному творчеству и овладение ими элементарными умениями и навыками в области вышивки.

Формы отслеживания и фиксации образовательных результатов: устный опрос, мониторинг уровня знаний, умений и навыков по разделам программы, фотографии готовых работ.

Критерии оценивания:

1 – низкий уровень – знает начальные понятия, но не владеет навыками выполнения операций;

2 – уровень ниже среднего – знает основные понятия, частично владеет навыками выполнения операций;

3 – средний уровень – знает основные понятия, владеет навыками выполнения операций, частично умеет пользоваться схемами и технологическими картами;

4 – уровень выше среднего – знает основные понятия, владеет навыками выполнения операций, самостоятельно выполняет работу по схемам и технологическим картам;

5 – высокий уровень – знает основные понятия, владеет навыками выполнения операций, выполняет работу по схемам с привнесением индивидуальных элементов;

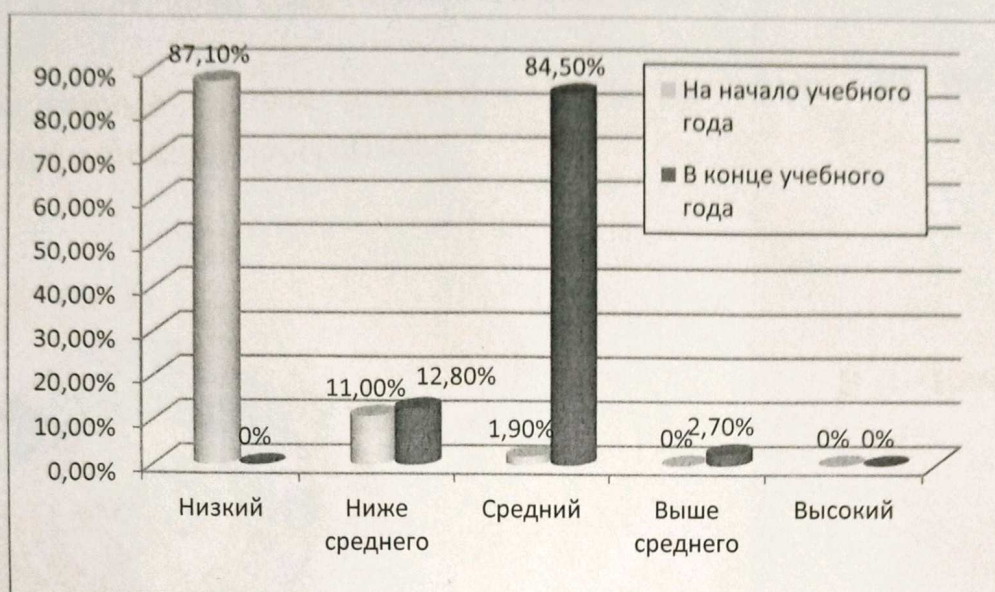
За 3 года обучение по программе прошло 109 детей.

Результаты проверки сформированности предметных и личностных результатов до и после обучения показали, что повышения уровня наблюдается у всех обучающихся.

На начало учебного года низкий уровень был зафиксирован у 95 обучающихся (87,1 %), ниже среднего – у 12 обучающихся (11,0 %), средний уровень продемонстрировали 2 обучающихся (1,9 %). На момент окончания обучения низкий уровень не продемонстрировал никто, уровень ниже

среднего – 14 обучающихся (12,8 %), средний – 92 обучающихся (84,5 %), выше среднего – 3 обучающихся (2,7 %).

Наглядно результаты представлены в диаграмме.



Полученные результаты отражают не только уровень сформированности у детей знаний и навыков выполнения предметов декоративно-прикладного творчества, но и готовности к самостоятельному выполнению изделий.

Из 109 детей, обучающихся по программе, 23 имели статус «ребенок с ОВЗ», 4 обучающихся – статус «ребенок-инвалид». Для выполнения этими детьми практических работ педагогом индивидуально подбирались схемы, доступные для реализации и позволяющие ребенку достигнуть результата, способствующего повышению его самооценки.

Обучающиеся объединения «Декоративно-прикладное творчество» принимают участие в конкурсах и фестивалях:

- муниципальный этап краевого конкурса изобразительного и декоративно-прикладного творчества учащихся образовательных учреждений Краснодарского края «Светлый праздник - Рождество Христово» (Соболева Анна, призер, 2022 г.)

- муниципальный этап краевого конкурса изобразительного и декоративно-прикладного творчества учащихся образовательных учреждений Краснодарского края «Пасха в Кубанской семье» (Руденко Дарья, Анастасия Бирюкова, Буханец Вероника – победитель, 2021 г.);

- Муниципальный этап ежегодного конкурса детского творчества Новороссийской епархии (Могилевский Даниил – победитель, 2021 г.);

- Муниципальный этап Всероссийского детского фестиваля народной культуры «Наследники традиций» (Могилевский Даниил – победитель, 2023 г.).

17.01.2024 г.

Директор МАУДО ООЦ
МЦ



В.А. Шнайдер